

The waste management is base on the community

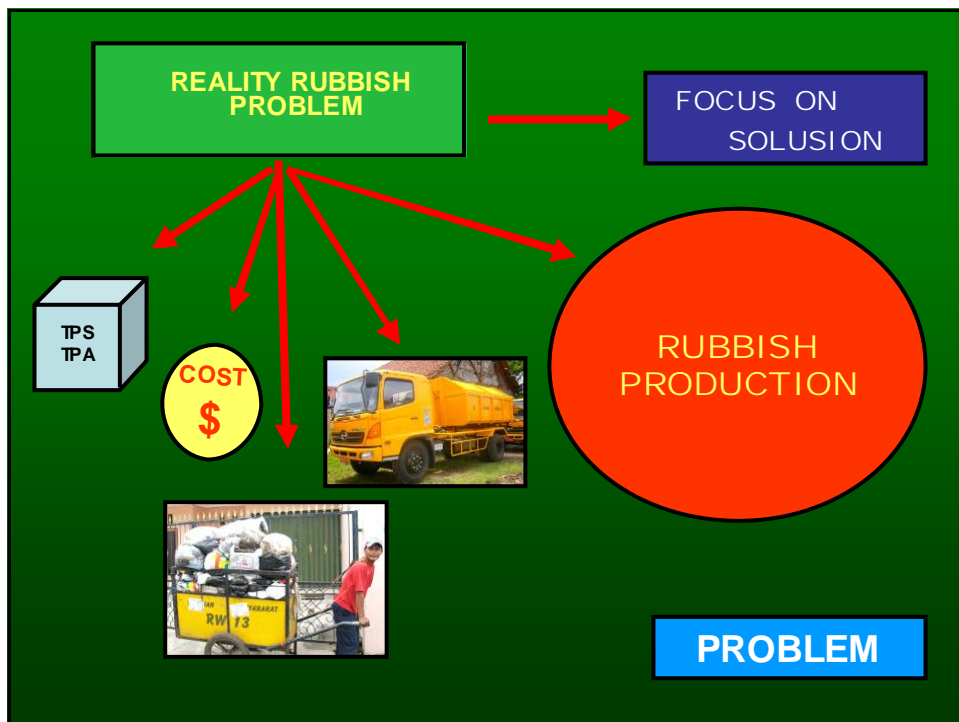


There are 7 Priority Programmes of Bandung City

1. Education
2. Health
3. Prosperity
4. Life environment
5. Art and Cultur
6. Sport
7. Religion

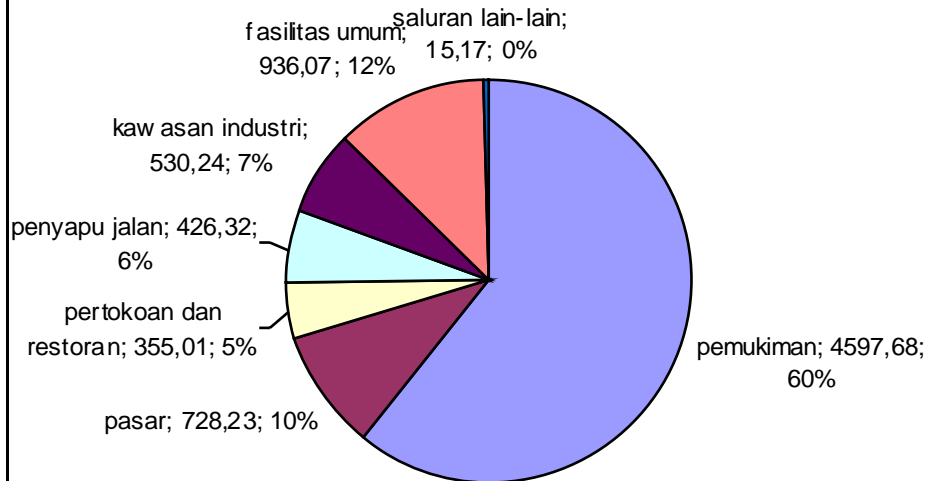
Every City Faces Rubbish Problem

The number and kinds of rubbish that produced by a society is directly proporsional with the number of the social economy of the society

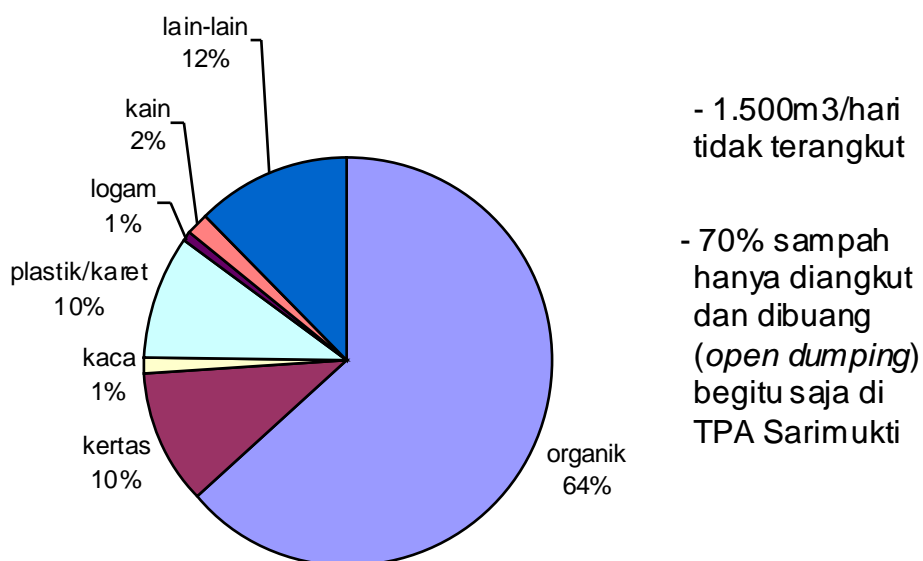


Sampah Kota Bandung

Timbulan Sampah Kota Bandung (jumlah total=7.588,72m³/hari)



Persentase Komposisi Sampah di Kota Bandung





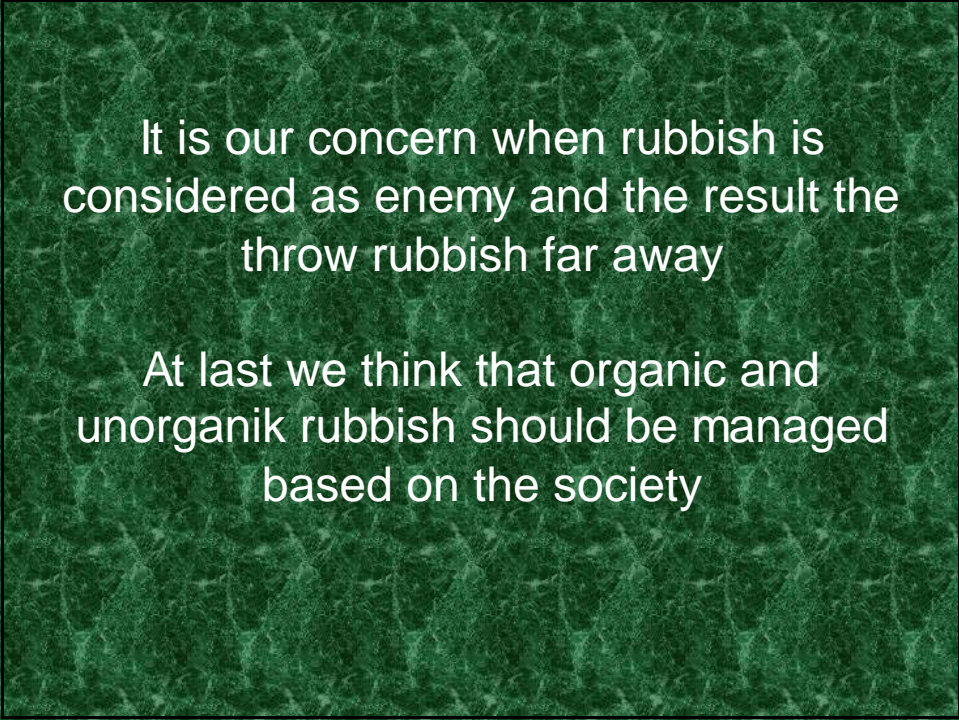




Let us think

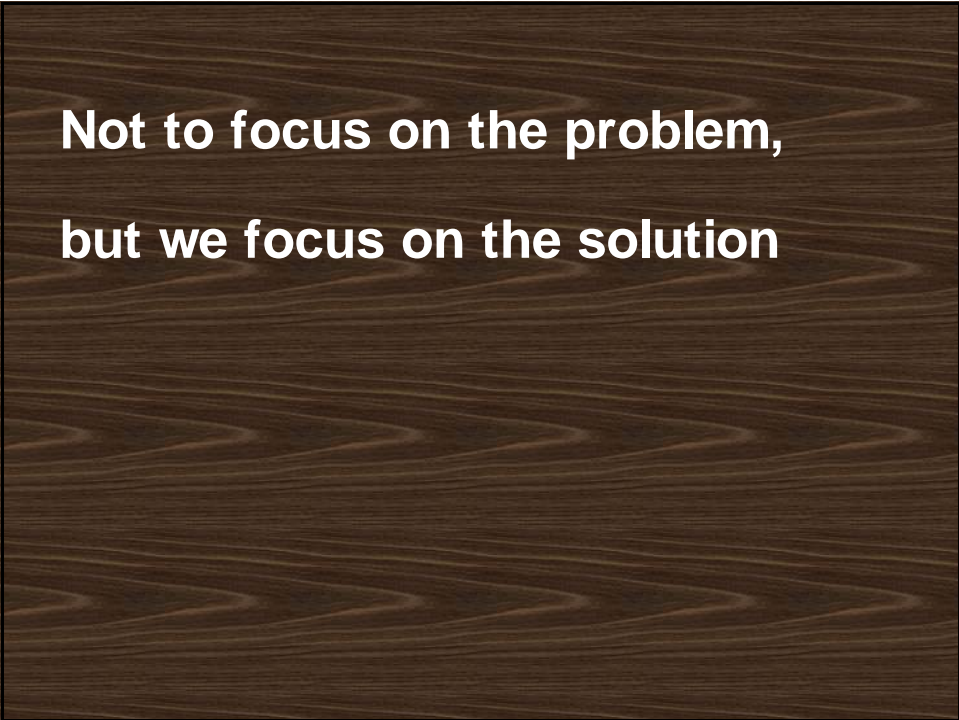
**To see the condition now adays, so the natural
Recovery and live environment need big effort**

**Let's start to work hard by doing and
entrenched action**

A rectangular area with a dark green, marbled, paper-like texture. The text is centered in white.

It is our concern when rubbish is
considered as enemy and the result the
throw rubbish far away

At last we think that organic and
unorganik rubbish should be managed
based on the society

A rectangular area with a dark brown, wavy wood grain texture. The text is centered in white.

**Not to focus on the problem,
but we focus on the solution**

GRAND DESIGN MERUBAH KONDISI DENGAN MANAJEMEN TERPADU

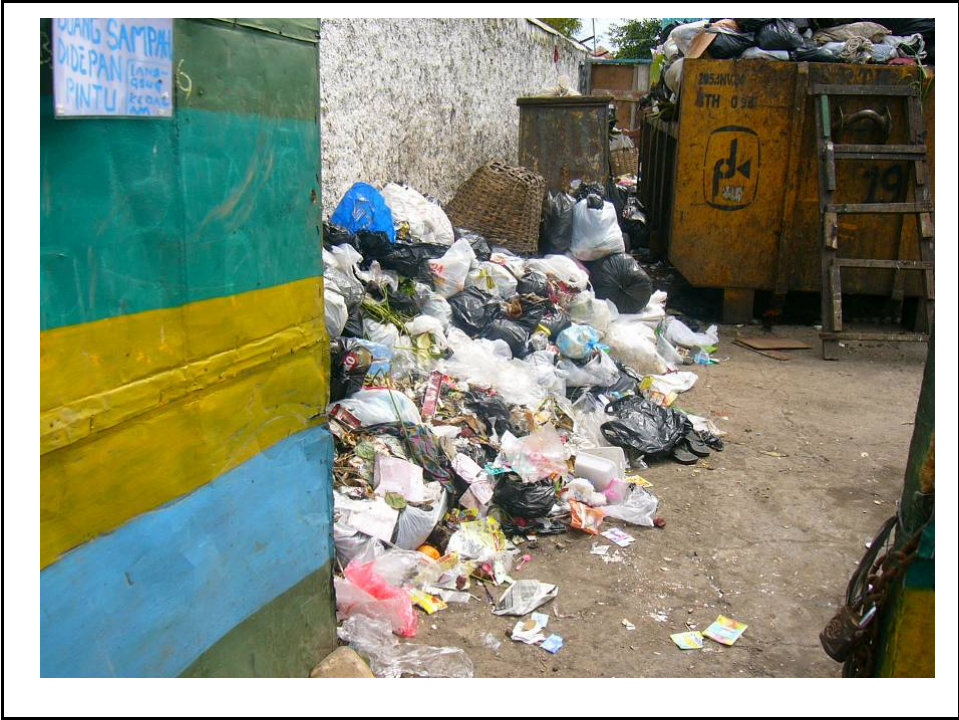


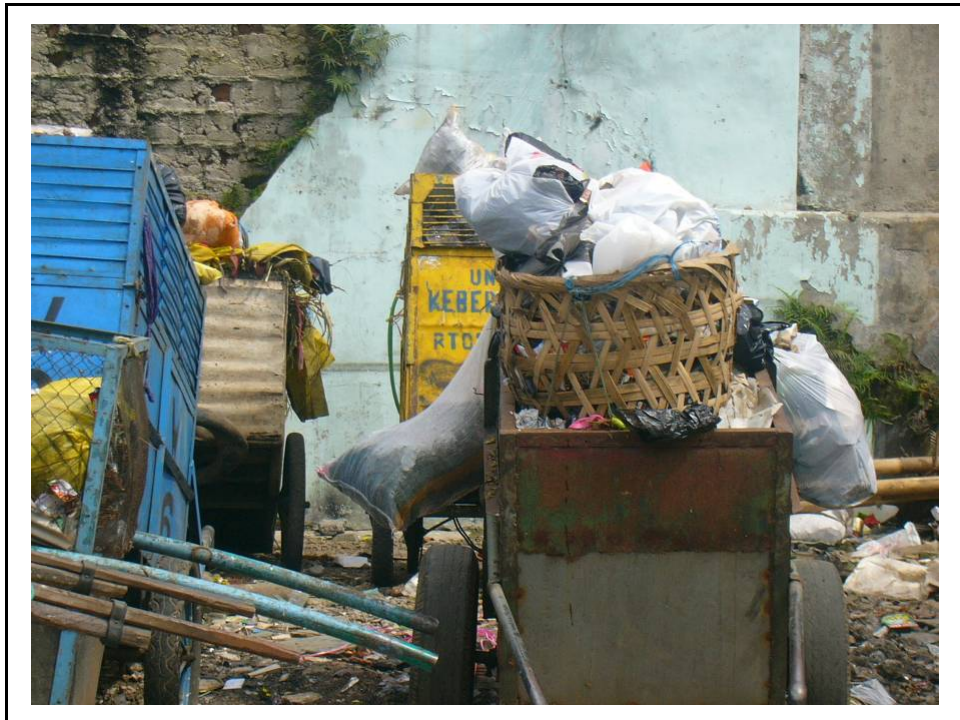
SISTIM PENGELOLAAN

- PENGELOLAAN SAMPAH
(SKALA RUMAH TANGGA)**

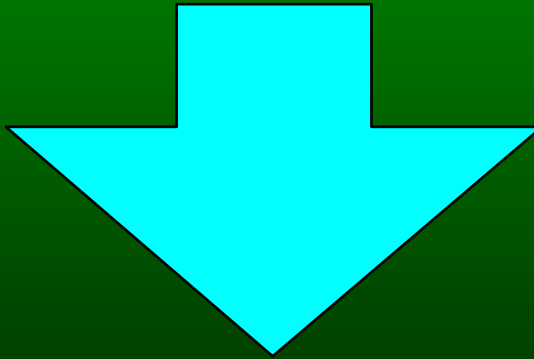
- PENGELOLAAN SAMPAH
(SKALA KOMUNAL)**







MARI KITA FOKUS
PADA SOLUSI



**THE TECHNIQUE OF MAKING
COMPOSTER WITH
THE HOUSEHOLD SCALE**

KEBUTUHAN SARANA & PERALATAN

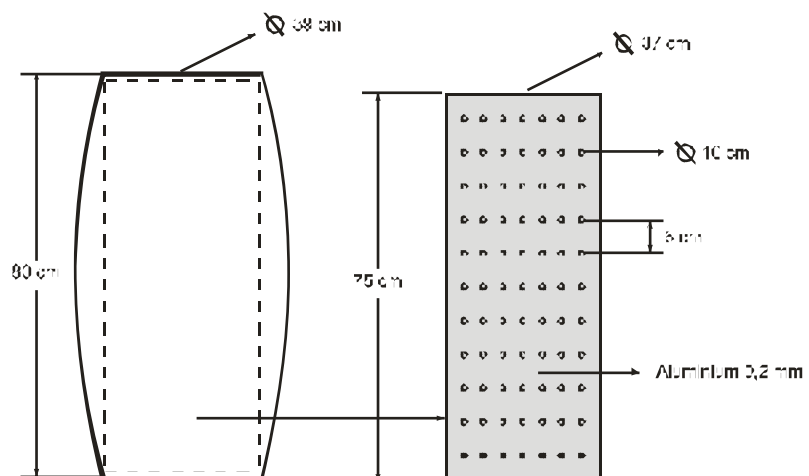
No	Kebutuhan	Volume	Harga (Rp)
1	Drum plastik 120 Liter	1 Unit	
2	Pipa pralon 1 1/2 "	2 meter	
3	Lem paralon	1	
4	T 1 1/2 "	2	
5	Aluminium	2 Lb	
6	Kawat Pengikat	1 (40 Cm)	
Jumlah			

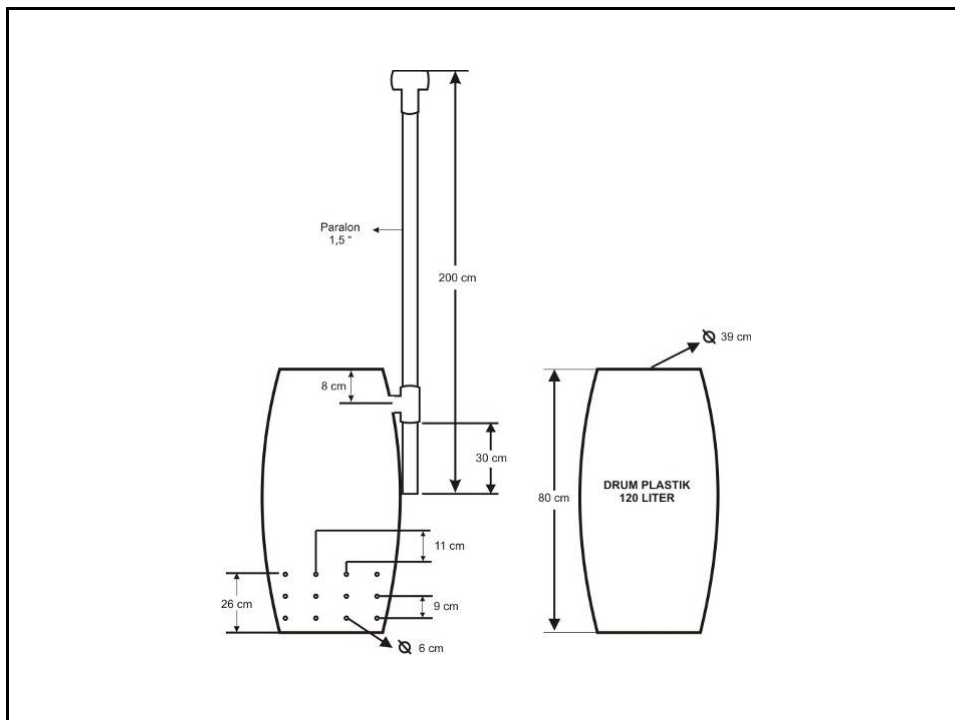
PERALATAN YANG DIGUNAKAN



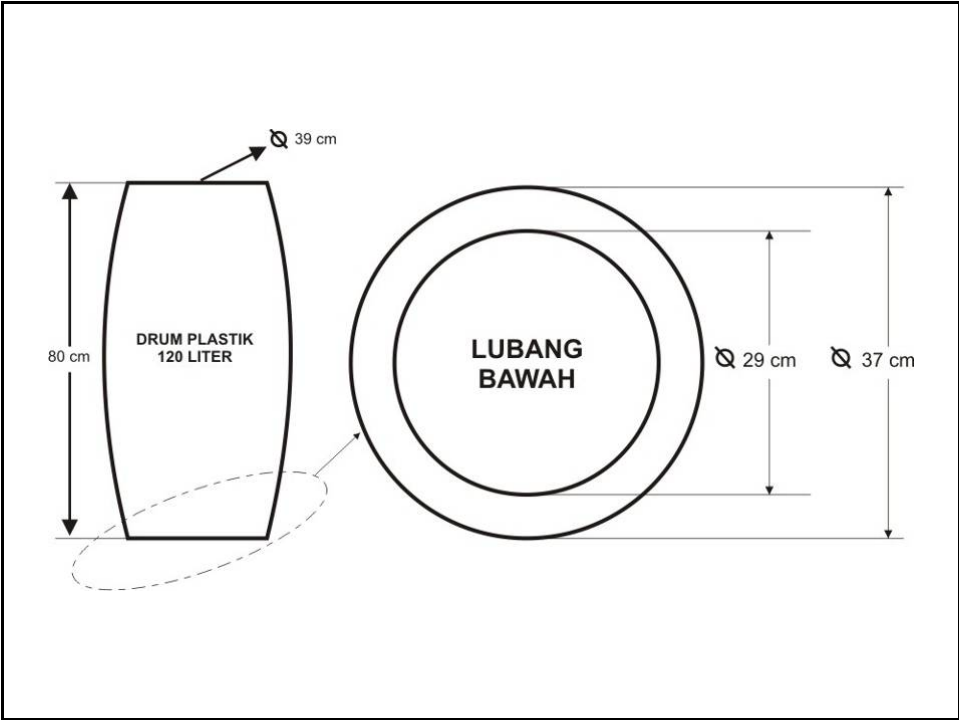


DESIGN TEKNIS REAKTOR KOMPOSTER











**SAMPAH
HARUS
DIPILAH**



**SAMPAH BASAH
(ORGANIK)

DIMASUKKAN
KE REAKTOR SAMPAH
KOMPOSTING**

JENIS SAMPAH

SAMPAH BASAH

Sampah organik yang dapat atau cepat busuk :
sisa makanan, limbah dapur, tumbuhan, buah-buahan, bangkai binatang.

SAMPAH KERING

Sampah organik atau anorganik yang tidak dapat/sulit membusuk :

1. Plastik : kantong kresek, pembungkus, botol, kemasan obat.
2. Kertas : koran, majalah, kardus, stiker, buku.
3. Kaca : botol, pecahan piring/beling, keramik.
4. Logam : tembaga, alumunium, kaleng, barang rongsokan besi

SAMPAH KHUSUS

Sampah medis, diapers, pembalut wanita, karet, elektronika





**KOMPOS
DARI SAMPAH ORGANIK**



**PENGAMBILAN KOMPOS – REAKTOR DIMIRINGKAN
DIAMBIL DARI BAGIAN BAWAH**

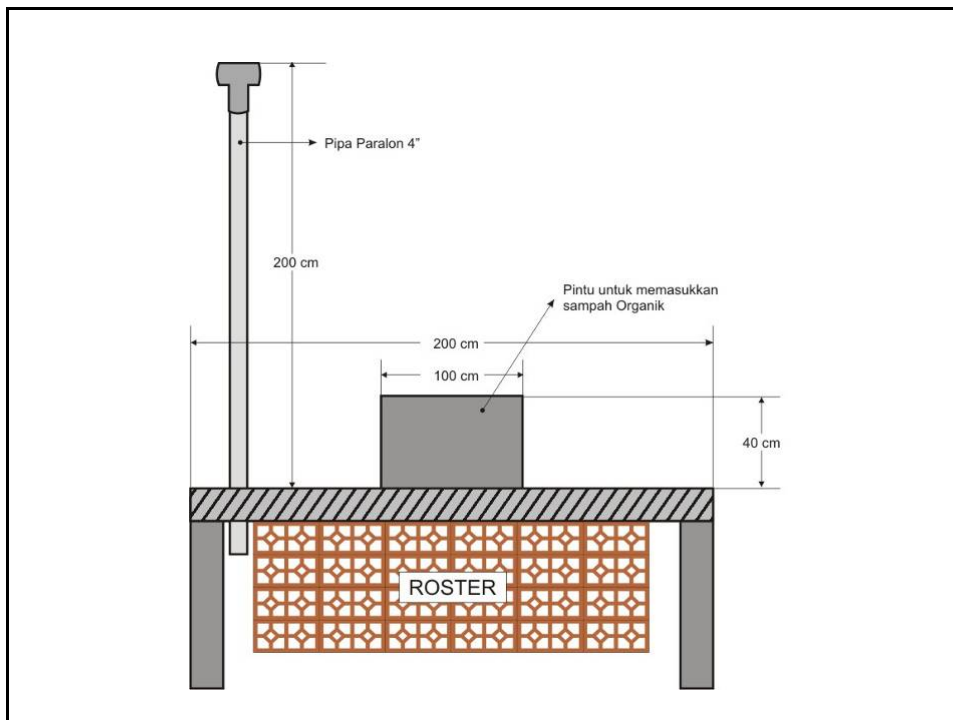
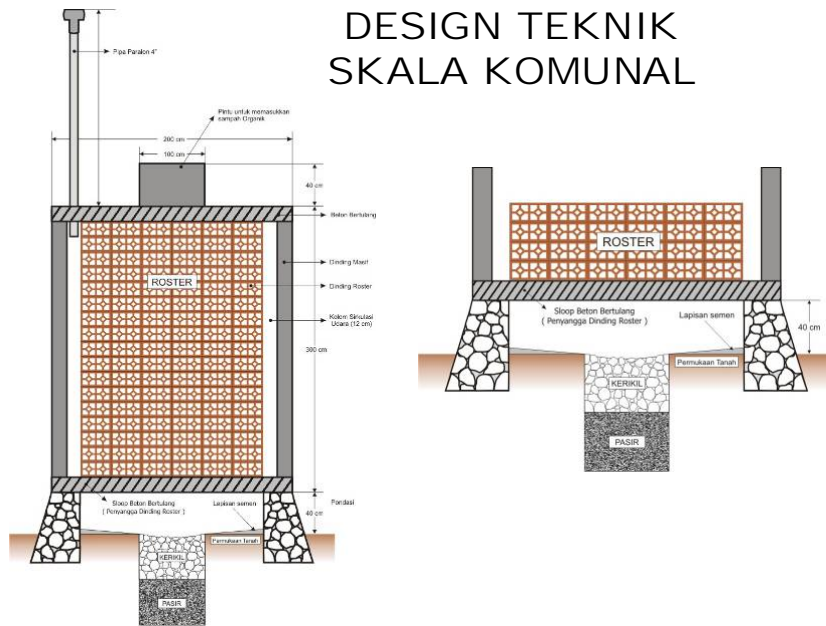


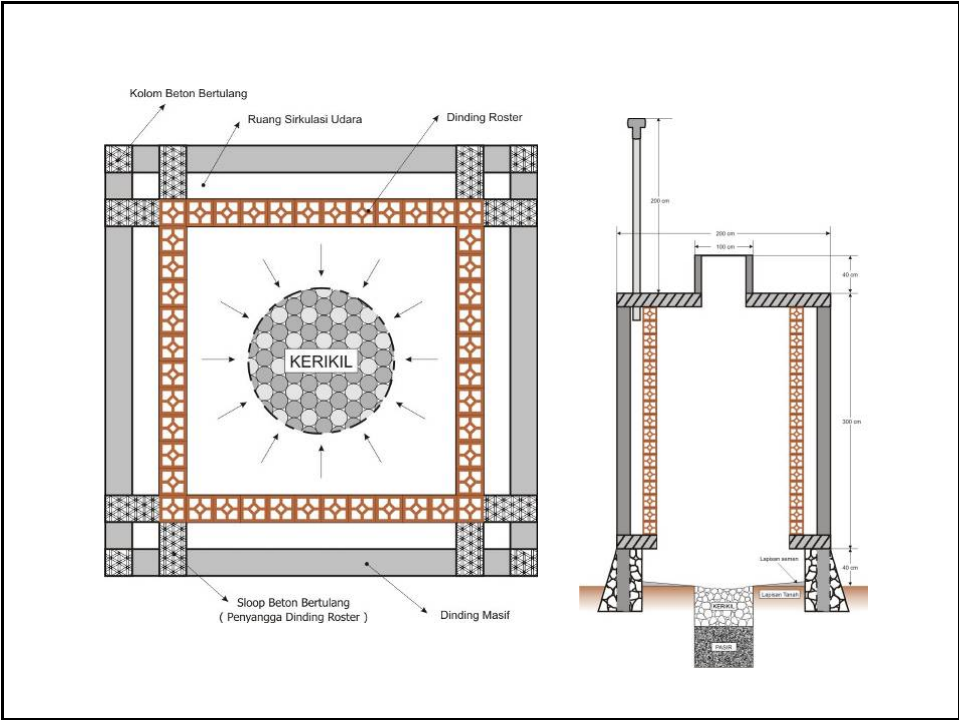


PEMBUATAN
REAKTOR KOMPOSTER
SKALA KOMUNAL

VOLUME 12 M³
UNTUK MENAMPUNG
SAMPAH ORGANIK
200 RUMAH

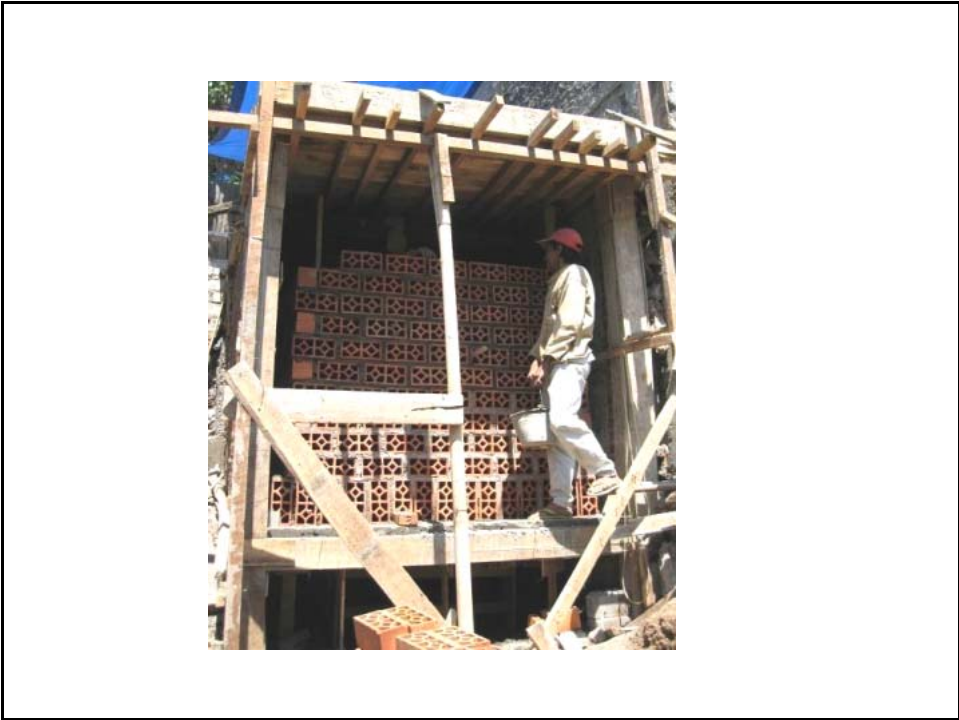
DESIGN TEKNIK SKALA KOMUNAL













The obstacle that faced by the community that we haven't had a supporting instrument chopping machine

Based on the fact, we deliver our limited opinion to PD. Kebersihan dan BAPPEDA Kota Bandung

We hope we will be supported by GEC (Global Environment Centre Foundation)

**SARANA TEMPAT SAMPAH ORGANIK/NON ORGANIK
DI PEMUKIMAN**







**KEGIATAN SOSIALISASI
PENGELOLAAN SAMPAH BERBASIS MASYARAKAT**









PEMERINTAH KOTA BANDUNG
KECAMATAN COBLONG

Piagam Penghargaan

Camat Coblong
Dengan ini menyampaikan ucapan terima kasih dan
Penghargaan yang setinggi-tingginya kepada

Dr. Sholahudin

Sebagai
Pengekel Terbaik

Dalam Rangka
*Perencanaan Sampoah Mandiri
Realisasi Program 43*

Partisipasi dan dukungan Bapak / Ibu sangat bermanfaat
Dan kiranya mendapat balasan dari Tuhan YME.

Selesai, 5 Feb. 2006.
Camat Coblong,
[Signature]
KONNY AHMAD NURUDIN
NIP : 010 219 275



PEMERINTAH KOTA BANDUNG
KECAMATAN COBLONG

Piagam Penghargaan

Camat Coblong
Dengan ini menyampaikan ucapan terima kasih dan
Penghargaan yang setinggi-tingginya kepada

Dr. Sholahudin

Sebagai
Juara 1. RW Bermartabat

Dalam Rangka
RJK B Kota Bandung

Partisipasi dan dukungan Bapak / Ibu sangat bermanfaat
Dan kiranya mendapat balasan dari Tuhan YME.

Selesai, 5 Feb. 2006.
Camat Coblong,
[Signature]
KONNY AHMAD NURUDIN
NIP : 010 219 275









A Healthy Urban Future

***Curitiba has a great role in Recycling programs since the 1970's.
Collection of sorted waste on a street - trash collection and separation.
Organic (composting)- Non organic***



Curitiba encourages recycling through **incentives** such as the **Cambio Verde** program

Sampah dikumpulkan dan ditukar dengan sayur-sayur dan buah-buahan



a \$70 million recycling plant

Curitiba a Recycling City a pioneer in recycling through the reuse of non-decomposable materials such as tires and Styrofoam.



ごみを減らす3つの「R」

3Rを実践しよう

リデュース Reduce ごみを減らす

使い捨て商品を買うことを控えたり、マイバックで買い物をするなどで、ごみを家庭でつくらないようにしましょう。

リユース Reuse くり返して使う

あなたにとっていらぬものでも、他の人にとっては必要なものなのかも。まだ使えるものは捨てる前に再利用を。

リサイクル Recycle 資源化して再生利用

びん、かん、古紙などを分別して出すと、それらのごみは加工され原料として再び生まれ変わります。

生ごみのリサイクル

生ごみは、可燃ごみの中で4割近くの重量を占めています。生ごみのリサイクルを大きくシステム化することにはいろいろな課題があり、なかなか進んでいませんが、各家庭でも取り組めることがあります。

- 生ごみそのものを減らす
 - エコクッキング
 - 買わずさない・使いきる・食べ残しをしない
- 水気をきる
- 生ごみを土にガエス
 - コンポスト容器
 - 電気式生ごみ処理機

SanyoEiga

SanyoEiga



Antrian ibu-ibu rumah tangga saat penukaran sampah dengan sayur mayur dan buah-buahan











*Terima Kasih
Selamat Berjuang Membangun & Berkarya
Mari Kita Wujudkan
Kota Bandung
Menuju Negeri yang
Baldatun Thaybatun wa Rabbun Ghafur*